

Miguel Portela

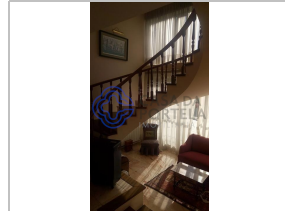
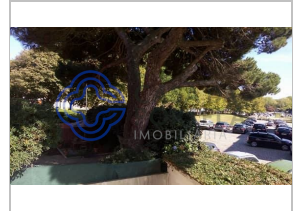
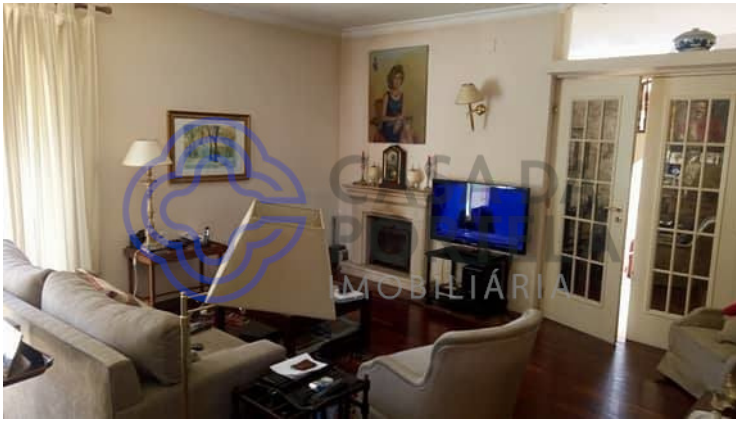
963 460 986

mportela@casadaportela.pt



拍卖 住宅 T5

Ref. 103231



Porto

Aldoar, Foz do Douro e Nevogilde

Estado: 旧

Área Útil: 364 m²

Ano Construção: 1966

Quartos: 7

Área Bruta: -

Certificado Energético: -

WC: 5

Área Terreno: 512 m²

975.000 €

Miguel Portela

Rua Diogo Botelho 1890, loja 7, 4150-261 PORTO

AMI

226 061 050 | 963 460 986

mportela@casadaportela.pt

<http://www.miguelportela.pt>